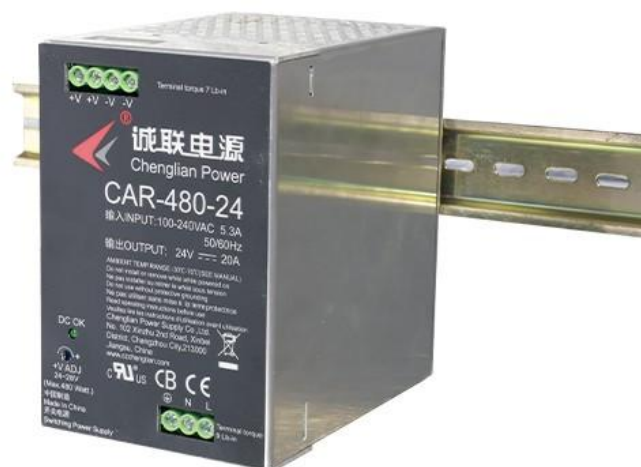


### 产品特性 Product Features



- ✓电压输入范围 90~264VAC/127~370VDC
- ✓交直流两用(同一端子输入电压)
- ✓-30~+70°C工作温度  
(具体查看降额曲线)
- ✓具有主动式 PFC 功能, PF > 0.95
- ✓效率高达 93%,低损耗
- ✓输出短路/过载/过压/过温保护功能
- ✓安装轨道:TS-35/7.5 或 TS-35/15
- ✓自然风冷
- ✓100%满载老化
- ✓3 年质保

### 应用领域 Application area

工业控制设备、机器控制、仪器仪表、电力、新能源等。

### 参考标准 Reference standard

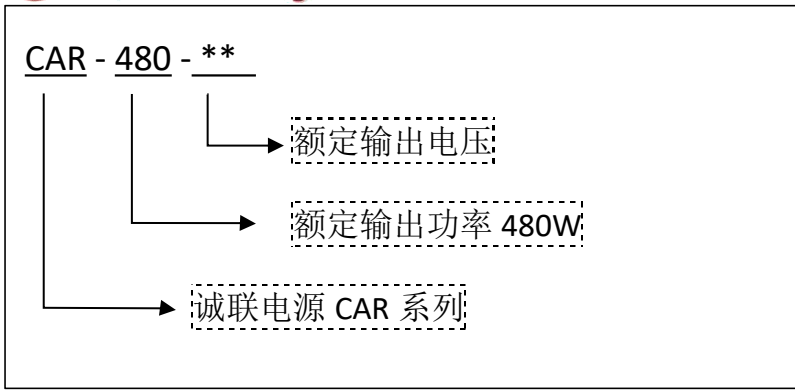
IEC/EN/UL/BS EN62368、EN61000、UL508、GB4943

### 产品描述 Product Description

CAR-480 系列是一款 480W 单路输出的标准式导轨安装电源, 输入范围 90~264VAC, 输出电压有 24V、36V、48V 等多种机型。全金属外壳, 高效节能的绿色电源, 广泛应用于工业控制设备、机器控制、仪器仪表、电力、新能源等领域。适用于小型机箱和狭窄空间安装使用, 本系列产品具有超高的效率, 高达 93%的效率可极大的提升电源可靠性和使用寿命。产品安全可靠, 紧凑的外壳设计, 良好的散热, 保障了本系列产品可长期稳定的工作。

## 产品命名

Product Naming



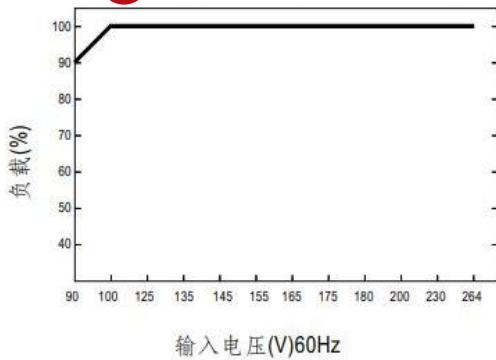
## 电气参数

Electrical parameters

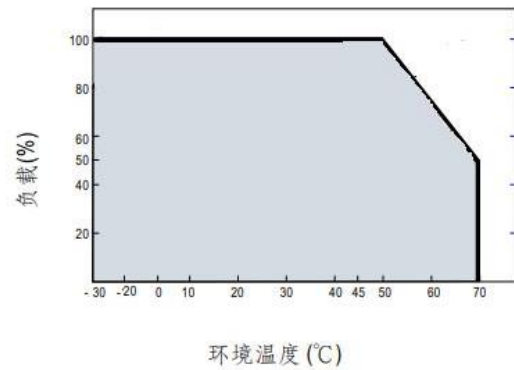
型号		CAR-480-24	CAR-480-36	CAR-480-48
输入	电压范围	90~264VAC 127~370VDC(请参考降额曲线)		
	输入电流	4.8A/115VAC,2.3A/230VAC		
	频率范围	47~63Hz		
	效率(typ.)	≥93%	≥93%	≥93%
	功率因素	PF≥0.95/230VAC/0.98/115VAC(满载)		
	漏电流	<2.0mA/240VAC		
	浪涌电流	冷机启动50A/230VAC		
输出	直流电压	24V	36V	48V
	额定电流	20A	13.3A	10A
	功率	480W	478.8W	480W
	电压调节范围	24~28	46~40	48~55
	纹波及噪声	≤150mVp-p	≤200mVp-p	≤200mVp-p
	启动, 上升时间	1500ms, 90ms/230VAC (满载)		
	保持时间	20ms/230VAC (满载)		
	线性调整率	±0.5%	±0.5%	±0.5%
	负载调整率	±0.5%	±0.5%	±0.5%
	电压精度	±1.0%	±1.0%	±1.0%
环境要求	工作温度及湿度	-30~70℃ 20%~95%RH不凝露 (详情参考降额曲线)		
	储存温湿度	-40~85℃ 10%~95%RH不凝露		
	振动	频率范围10~500Hz,加速度2G,每个扫频循环10min,沿X,Y,Z轴各进行6个扫频循环		
	冲击	加速度20G,持续时间11ms,沿X,Y,Z轴各进行3次冲击		
	海拔高度	5000m (2000m以上, 每升高100m, 环境温度降低0.5℃)		
电磁兼容	电磁兼容发射	符合BS EN55032 (CISPR32),BS EN61204-3 CLASS B;		
	谐波电流	EN61000-3-2,3;CLASS A		
	电磁兼容抗扰度	符合EN61000-4-2,3,4,5,6,8,11;EN55024, EN50082-2,EN61000-3-2,3		
安规	安全规范	符合TUV BS EN/EN62368-1,AS/NZ62368.1,UL508,		
	耐压	输入--输出I/P-O/P:3.0kVac; 输入---机壳I/P-FG:2.0kVac; 输出---机壳O/P-FG:0.5kVac每项测试时间为: 1min		
	绝缘阻抗	I/P-O/P: 100M ohms; I/P-FG: 100M ohms; O/P-FG: 100M ohms		
保护	过压保护	29~34V	42~46V	56~65V
		关断输出电压, 重启恢复		
	过载保护	120~150%关断输出电压, 去除过载后自动恢复		
	过温保护	关断输出电压, 温度降低后自恢复		

	短路保护	输出端短路后电源关闭输出，短路移除后自恢复
可靠性	MTBF	25℃环境下：≥300000Hrs, MIL-217 Method
其他要求	尺寸	85*125.8*128.5mm (W*H*D)
	包装	1.5Kg/只, 8只/箱, 12.5KG/箱
	冷却方式	<input checked="" type="checkbox"/> 自冷 <input type="checkbox"/> 风冷
备注	<p>*如未特别说明，所有规格参数均在输入为230VAC，额定负载，25℃环境下测量。</p> <p>*为了延长使用寿命，建议配置负载时多留30%的余量。例如：设备需要100W的功率，则选用不小于130W的电源。</p> <p>*开关电源纹波测试方法：用20MHz示波器在电源输出端子上测试，示波器探头地线长度不大于12mm，并在探头输入并联47uF电解电容和0.1uF高频电容。</p> <p>*电源是设备系统元器件的一部分，所有的EMC测试需结合终端设备进行电磁兼容相关确认。</p>	

### ● 静态特性曲线

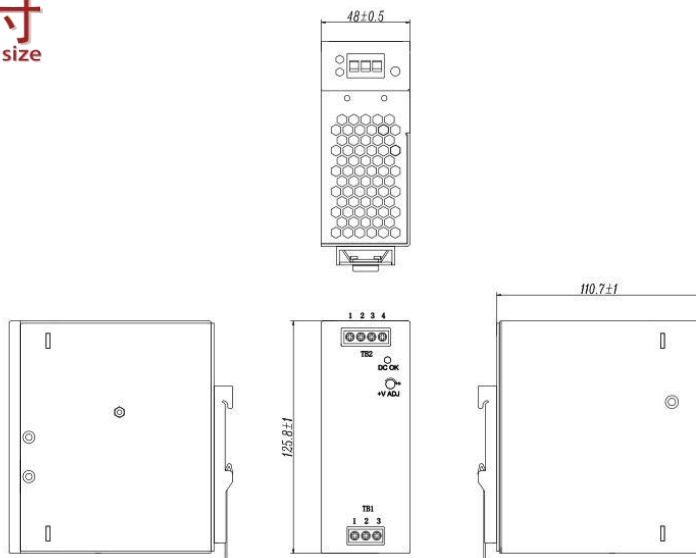


### ● 输出负载与温度曲线



### ● 机构尺寸

Organizational size

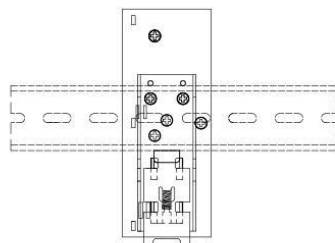


#### TB1端子脚位定义:

引脚编号	引脚功能
1	AC/L
2	AC/N
3	FG

#### TB2端子脚位定义:

引脚编号	引脚功能
1、2	DC OUTPUT +V
3、4	DC OUTPUT -V



## 产品安装、使用说明： Installation and User Guide:

- 1、安装时，请按照安装方式说明进行安装。
- 2、在安装完毕通电试运行之前，请检查和校对各接线端子上的连线，确信输入和输出、交流和直流、正极和负极、电压值和电流值等正确，杜绝接反接错现象的发生，避免损坏电源和用户设备。
- 3、通电前请使用万用表测量火线、零线和接地线是否短路，输出端是否短路；通电时最好空载启动。
- 4、使用时请勿超过电源标称值，以免影响产品的可靠性。如需要改电源的输出参数，请客户在使用电源前向本司技术部门咨询，以保证使用效果和可靠性。
- 5、为保证使用的安全性和减小干扰，请确保接地端可靠接地（接地线大于 AWG18#）。
- 6、电源如出现故障，请勿擅自对其维修，请尽快与本司客户服务部联系，客服专线：0519-69882516

## 运输、储存： Transportation and storage:

- 1、运输：  
本包装适用与汽车、船、飞机、火车等运输，运输过程中应防雨，文明装卸。
- 2、储存：  
产品未使用时应存放在包装箱内，储存环境温度和相对湿度应符合该产品的要求，仓库内不应有腐蚀性气体或有腐蚀性的化学物品，并且无强烈的机械振动、冲动和强磁场作用。包装箱应垫离地面至少 20cm 高，距离墙壁、热源、窗口或空气入口至少 50cm，勿让水浸。如果时间过长（1 年以上）应经专业人员重新检验后方可使用。